

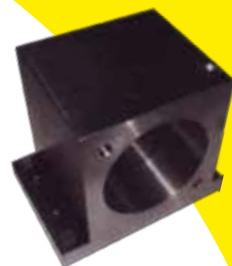


OFFICINA MECCANICA PANZERI



**PROGRAMMAZIONE
CAD/CAM**

**TORNITURA - FRESATURA
FORATURA - MASCHIATURA**





L'azienda Officina Meccanica Panzeri Alessandro opera da oltre trent'anni nel settore delle lavorazioni meccaniche conto terzi e nella progettazione e sviluppo di testate espansibili porta bobine per il settore cartotecnico.

L'azienda nasce negli anni '80 dall'intuito di Panzeri Alessandro responsabile della manutenzione di una importante azienda

del settore cartotecnico.

Con l'esigenza di trovare una soluzione allo slittamento della bobina e alla rottura delle anime in cartone progetta, sviluppa e costruisce le prime testate espansibili porta bobine.

Dal 2009 guidata dal figlio Marco ha avuto uno sviluppo costante, acquisendo sempre più esperienza e conoscenze tecniche nella progettazione e costruzione di questo prodotto tra cui:

- **Testate espansibili meccaniche a compressione** (monodimensionali, bidimensionali)
- **Safe chuck** (monodimensionali)
- **Testate espansibili meccaniche a rotazione** (monod., bidimensionali e serie modulare)
- **Testate espansibili pneumatiche meccaniche** (negative, positive) adatte per settore trasformazione della carta e del converting (labelling, packaging).

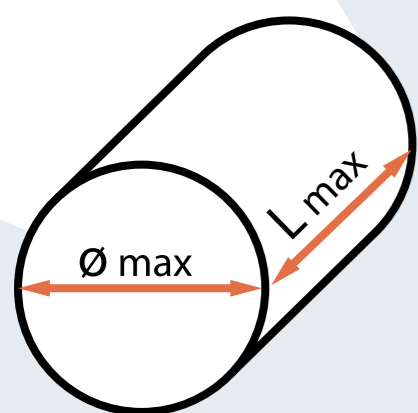
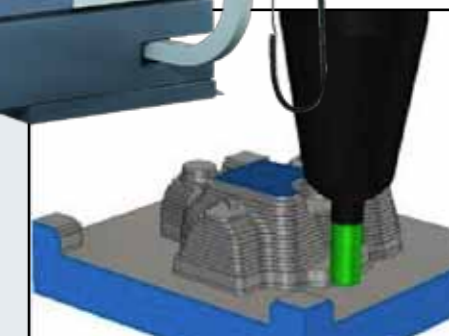
Inoltre grazie agli investimenti effettuati offre i più svariati servizi nel campo delle

lavorazioni meccaniche :

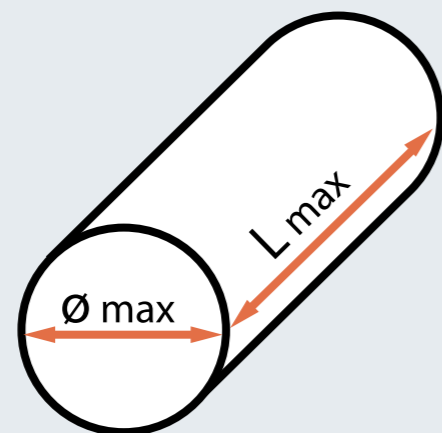
- **Programmazione CAD/CAM**
- **Tornitura CNC**
- **Fresatura CNC**
- **Foratura**
- **Maschiatura**

e un range di materie prime lavorabili che spaziano dagli acciai, alle leghe di alluminio, al rame fino alla ghisa, per far sì che le nostre lavorazioni si adattino il più possibile ai diversi settori di applicazione, tra cui i settori meccanico, petrolchimico, automotive, dell'arredamento e cartotecnico.

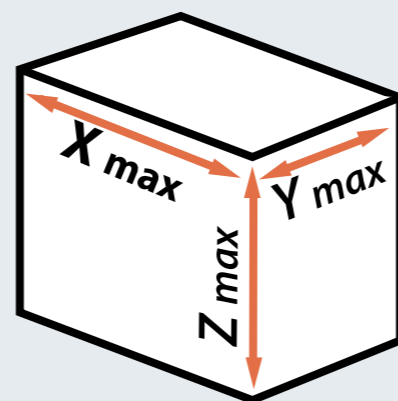
Ulteriore pregio dell'Azienda è l'ottenimento della certificazione ISO 9001:2008, a riprova dell'altissimo livello di professionalità che offriamo.



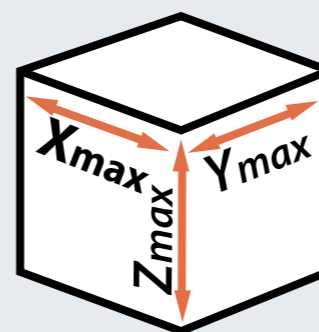
TORNITURA ASSIALE
con utensili motorizzati
Ø 500 mm
L 1000 mm



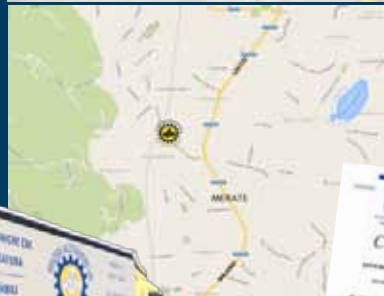
TORNITURA ASSIALE
Ø 300 mm
L 1000 mm



FRESATURA
X 2000 mm
Y 600 mm
Z 600 mm



FRESATURA 5 ASSI
X 300 mm
Y 300 mm
Z 250 mm



OFFICINA MECCANICA "PANZERI ALESSANDRO"
di Panzeri Marco

Via Calendone, 50 - Merate (LC) - Italy
Tel. +39 039.9912042 - Fax +39 039.9332719
info@panzerialessandro.com - www.panzerialessandro.com